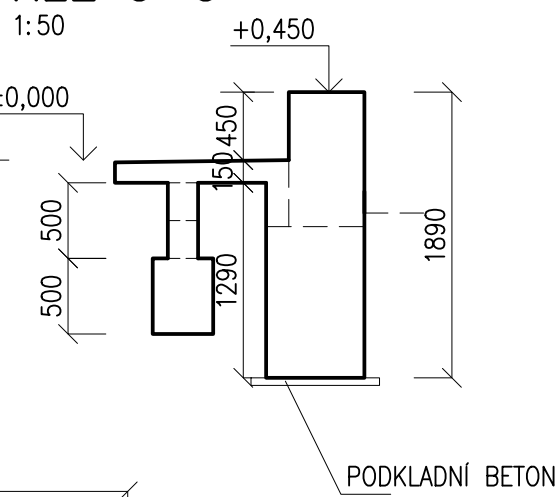
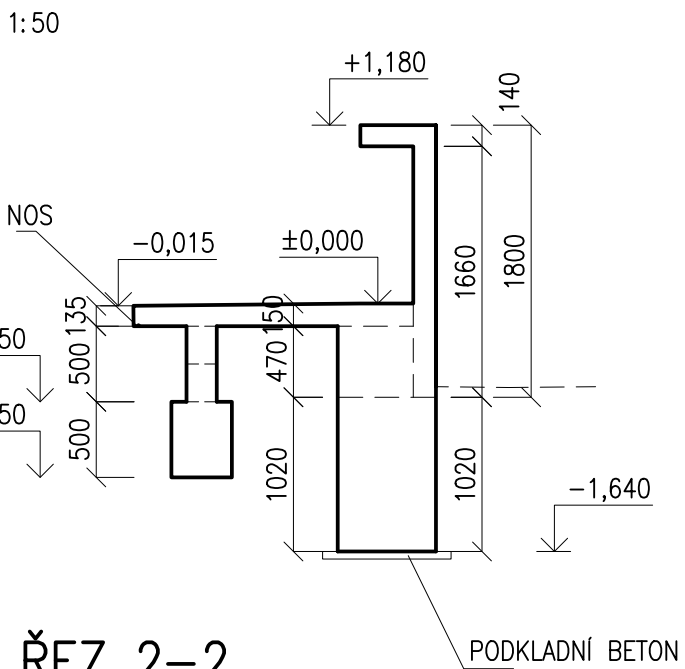


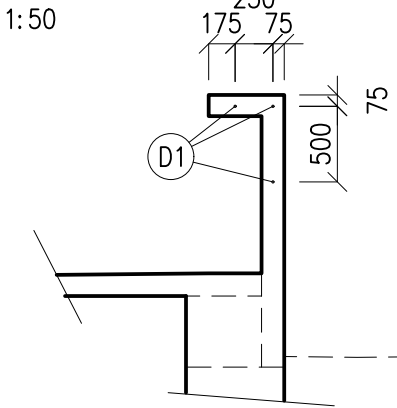
ŘEZ 5-5



ŘEZ 1-1



DETAIL D1



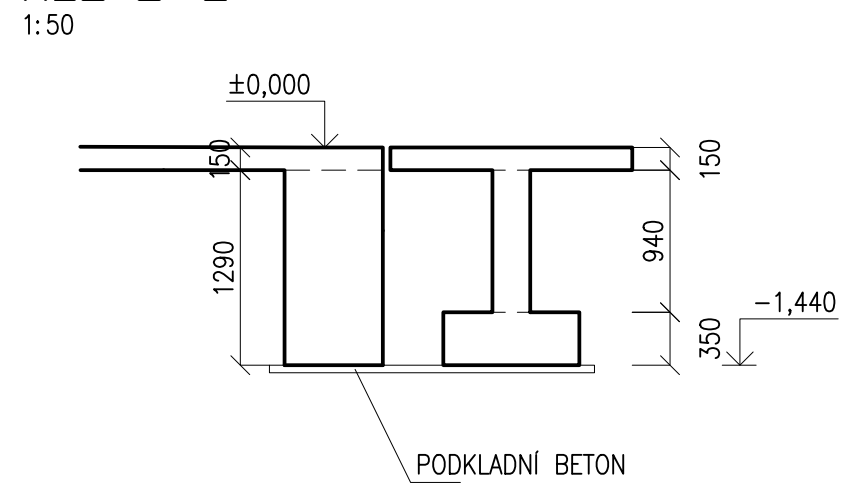
ŽELEZOBETON

BETON C30/37 XC2, XF3 POHLEDOVÉ KONSTURKCE
C25/30 XC2 NEPOHLEDOVÉ ZÁKLADOVÉ KONSTURKCE
C12/15 XO PODKLADNÍ BETON

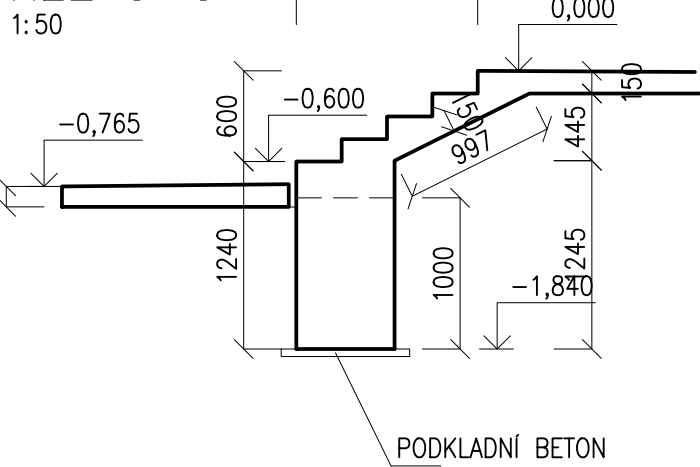
VÝZTUŽ B 500B, KARI
KONTROLNÍ TŘÍDA 2 DLE ČSN EN 13670

VŠECHNY POUŽITÉ MATERIÁLY MUSÍ SPLŇOVAT POŽADAVKY TECHNICKÝCH NOREM
A PŘÍSLUŠNÉ LEGISLATIVY ČESKÉ REPUBLIKY.
VŠECHNY VÝROBKÝ MUSÍ BÝT POUŽITY V SOULADU S TECHNICKÝMI LISTY VÝROBCŮ.

ŘEZ 2-2



ŘEZ 3-3



POZNÁMKY

- DILATAČNÍ SPÁRY VYPLNIT TRVALE PRUŽNÝM TMELEM ODOLNÝM VENKOVNÍMU PROSTŘEDÍ A UV-ZÁŘENÍ, ŠEDÁ BARVA, ODSTIN BUDE VYZVORKOVÁN A ODSOUHLASEN ARCHITEKTEM
- POVRCHOVÁ OPRAVA VIDITELNÝCH ČÁSTÍ ŽB. KONSTRUKCÍ PROVĚST V KVALITĚ POHLEDOVÉHO BETONU PBS, HRANY OSTRÉ BEZ ZKOŠENÍ, BEDNĚNÍ NOSNÍKOVÉ, OTISK BEDNĚNÍ BUDE TVOŘEN NA SRAZ KLADENOU VODOVZDORNOU HLADKOU PŘEKLIŽKOU ZÁKLADNÍHO FORMÁTU 2500 x 1250 mm, OTVORY PO SPINACÍCH TYČÍCH V PRAVIDELNÝCH ROZESTUPECH, DISTANČNÍKY Z VLÁKNOBETONU SPÁRORĚZ BEDNĚNÍ BUDE PŘEDLOŽEN K ODSOUHLASENÍ ARCHITEKTOVI STAVBY.
- DO BEDNĚNÍ OSADIT CHRÁNICÍKY A PRVKY DLE PROFESIE ELEKTRA
- POD DESKOU BUDE PROVEDEN HUTNĚNÝ POLŠTĚR MIN. TL. 150 MM S KONEČNÝM HUTNĚNÍM MIN. EDEF,2=30MPA (EDEF,2/EDEF,1=2,5)
- PŘED BETONÁŽÍ MUSÍ BÝT AKTUALIZOVÁNY PROSTUPY DLE PLATNÝCH PROJEKTŮ SPECIALIZÁČÍ
- DESKA PO BETONÁŽI BUDE NADĚLENA NA DILATAČNÍ DÍLCE ŘEZEM DO 1/3 TL. DESKY DLE POŽADAVKŮ ASŘ
- POCHOZÍ PLOCHA DESKY BUDE KARTÁČOVÁNA, KARTÁČOVÁNÍ BUDE VYZVORKOVÁNO A ODSOUHLASENO ARCHITEKTEM
- POZN.1: V MÍSTĚ DILATACE BUDOU UMÍSTĚNÝ DILATAČNÍ TRNY VIZ DETAIL D1
- POZN.2: NA PODESTU BUDE USAŽENA SOCHA, PODKLADNÍ DESKA BUDE PŘIVYŽUŽENA PO ZJIŠTĚNÍ HMOTNOSTI SOCHY BĚHEM RESTAUROVÁNÍ

D1) DILATAČNÍ TRN SHOCK DORN LD-16-S-A4

12x

Souřadnicový systém S-JTSK
±0,000=347,06 výškový systém Bpv

HŘBITOV LITOMÝŠL - KOLUMBÁRIUM A ROZPTYLOVÁ LOUČKA

stavebník: Město Litomyšl, Bratři Štastných 1000, 570 20 Litomyšl
místo stavby: Prokešova, Litomyšl, 570 01, parc. č. 783, k.ú. Litomyšl

Kuba & Pilář architekti s.r.o.

Kopečná 58, 602 00 Brno
tel.: 543 215 921
e-mail: atelieri@kuba-pilar.cz

| | | | |
|-------------------------------|---------------------------------|-------------------------|---------|
| zodpovědný projektant stavby: | Akad. arch. Ladislav Kuba | stupeň: | DPS |
| hlavní architekt projektu: | Akad. arch. Ladislav Kuba | datum: | 01/2025 |
| projektant části: | Ing. Aleš Kíka | měřítko: | 1:50 |
| zodpovědný projektant část: | Ing. Aleš Kíka | formát: | 10xA4 |
| vypracoval: | Ing. Aleš Kíka | | |
| část: | Dokumentace objektů | označení části: | D |
| stavební objekt: | Kolumbárium a rozptylová loučka | označení objektu: | SO 01 |
| část stavebního objektu: | Stavebné konstrukční řešení | označení části objektu: | SO 01.2 |

BETONOVÉ KONSTRUKCE - TVAR

č. KOL-DSP-SO 01.2-101-00R